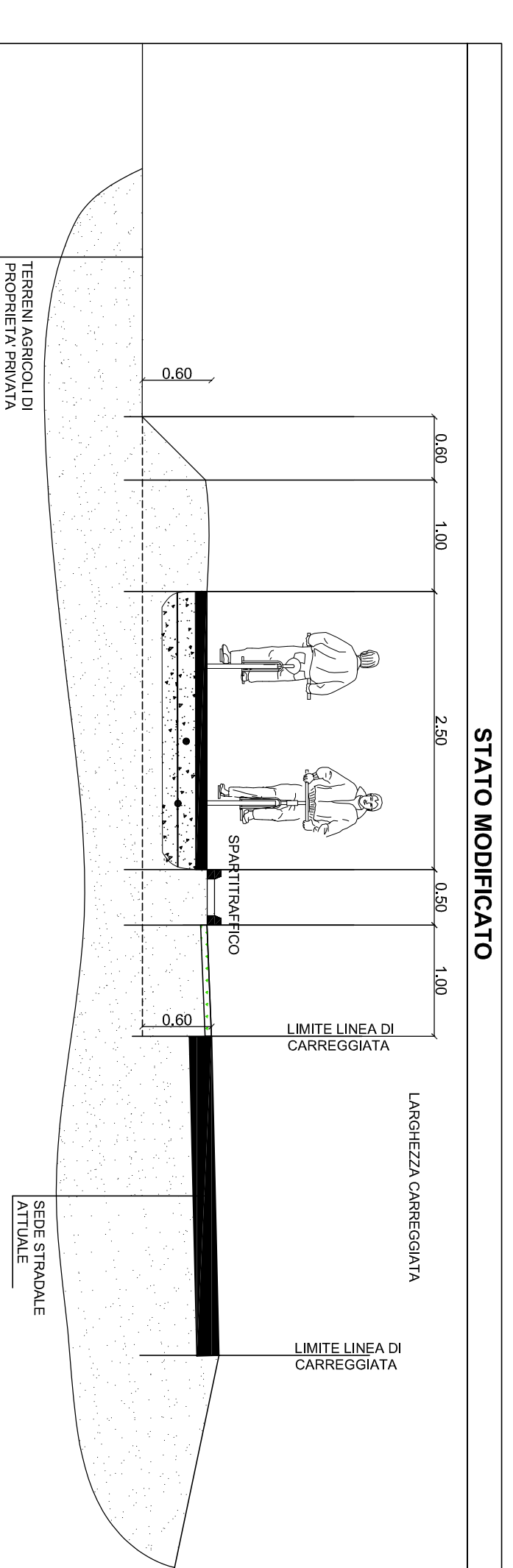
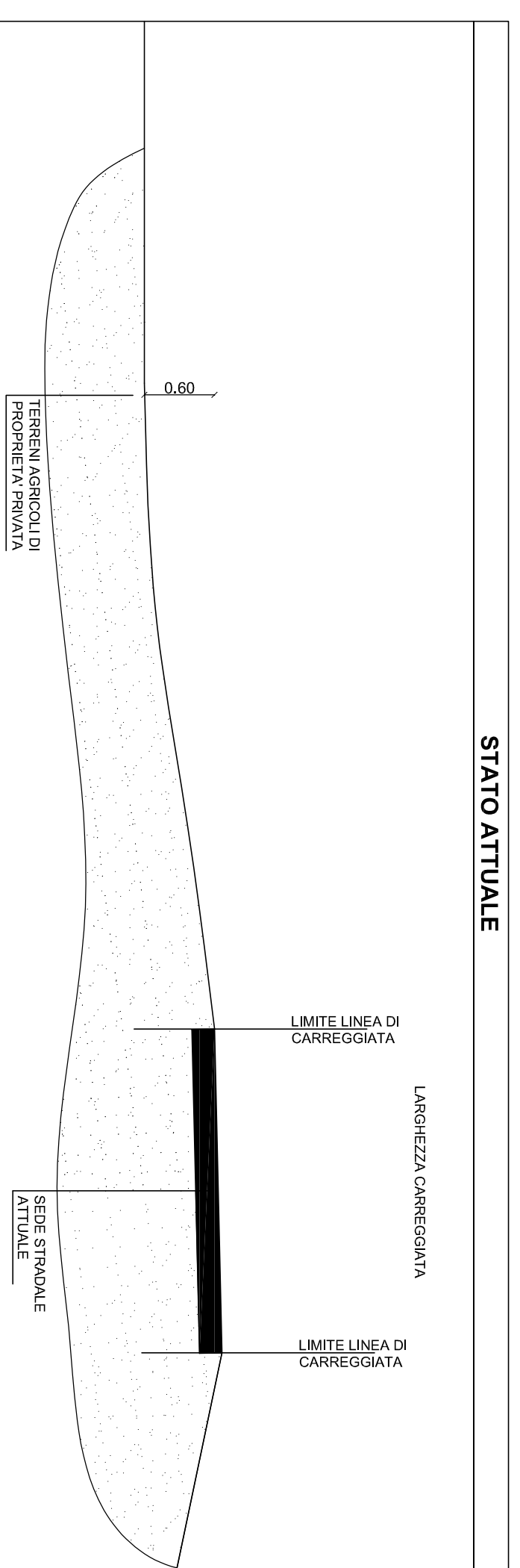
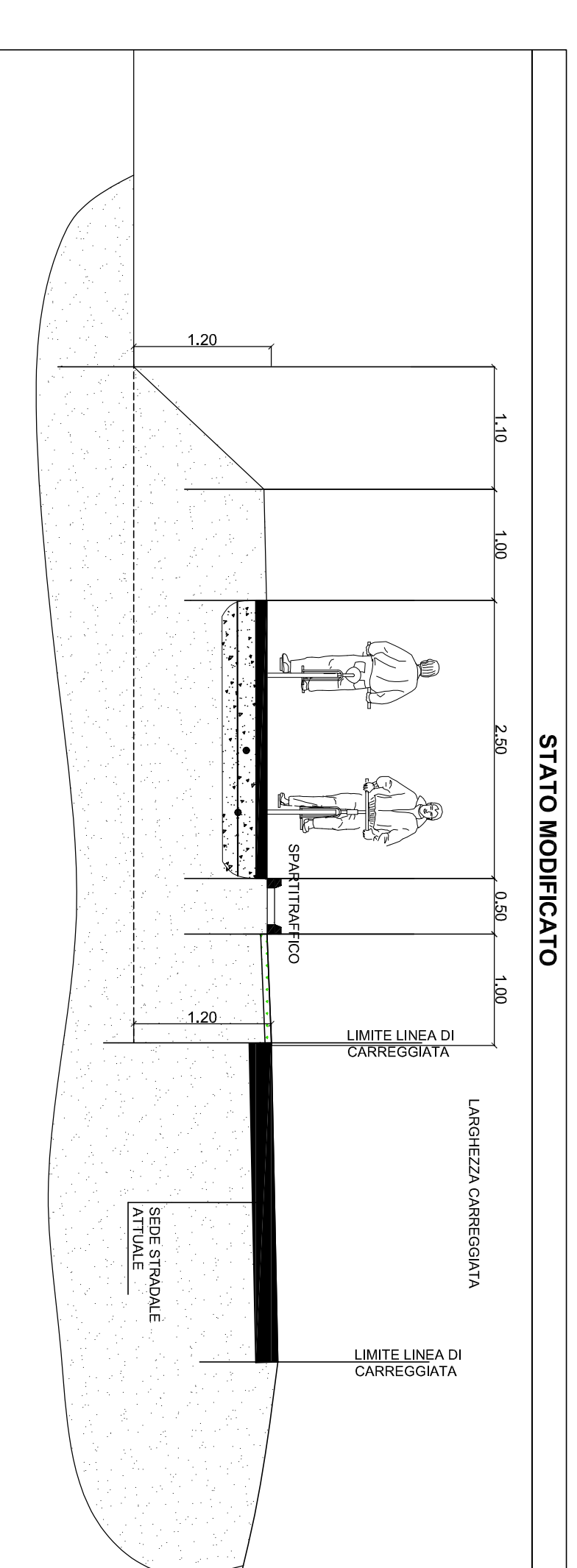
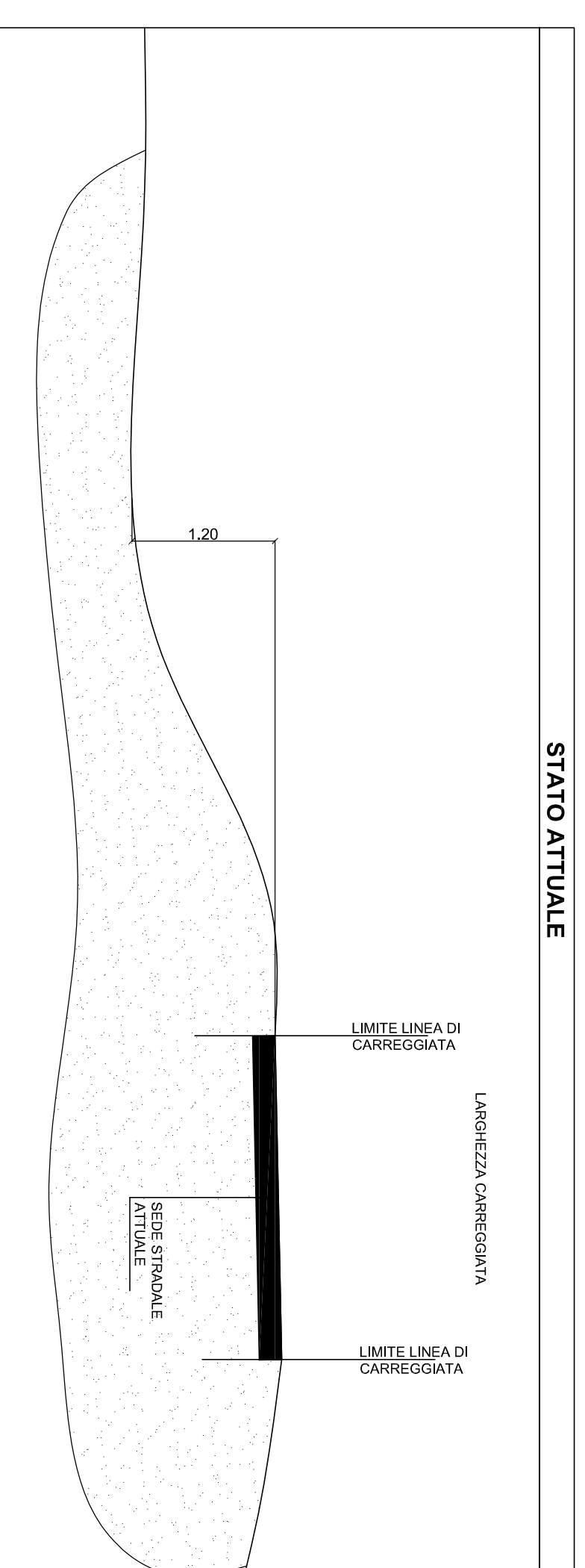


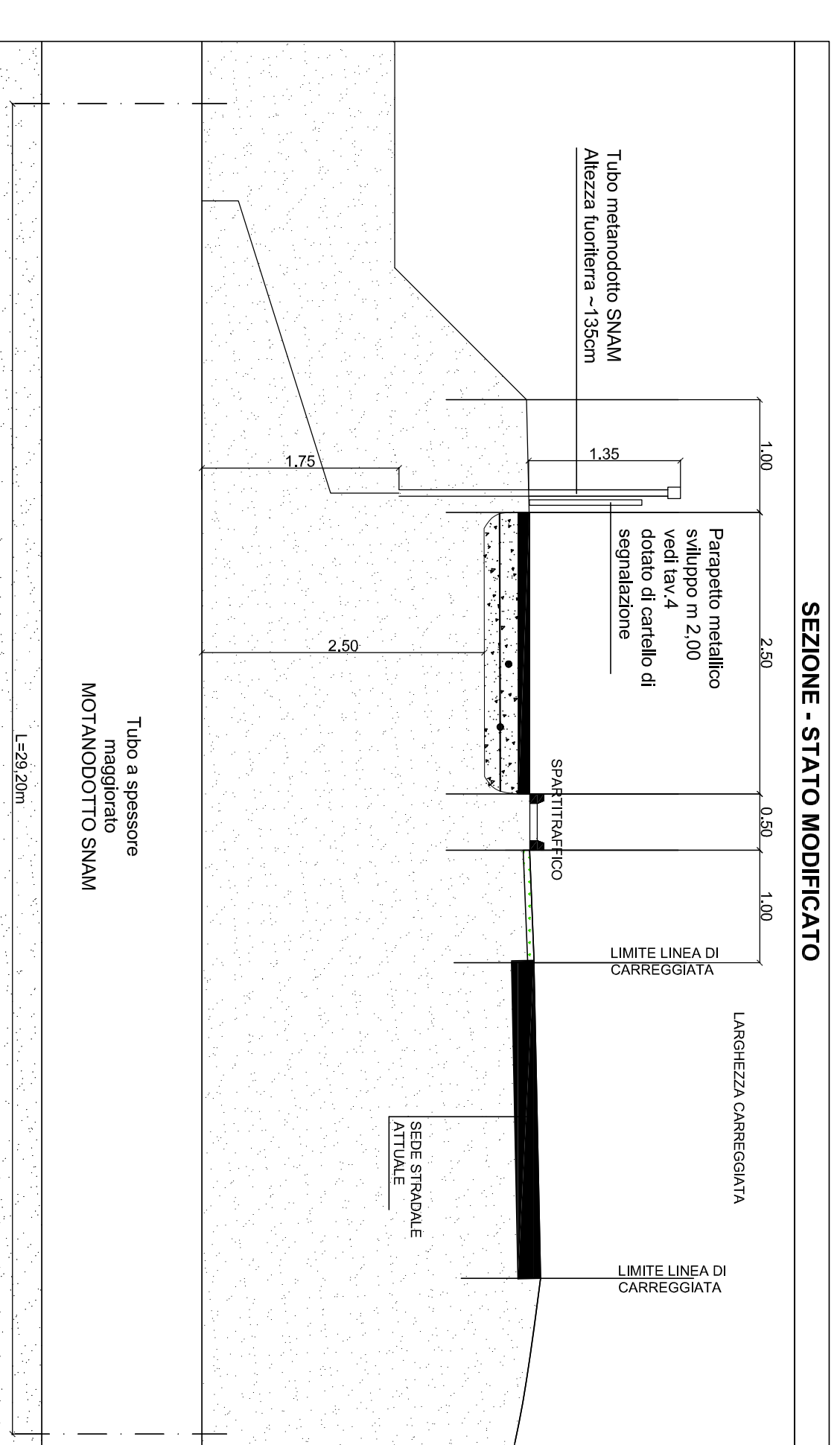
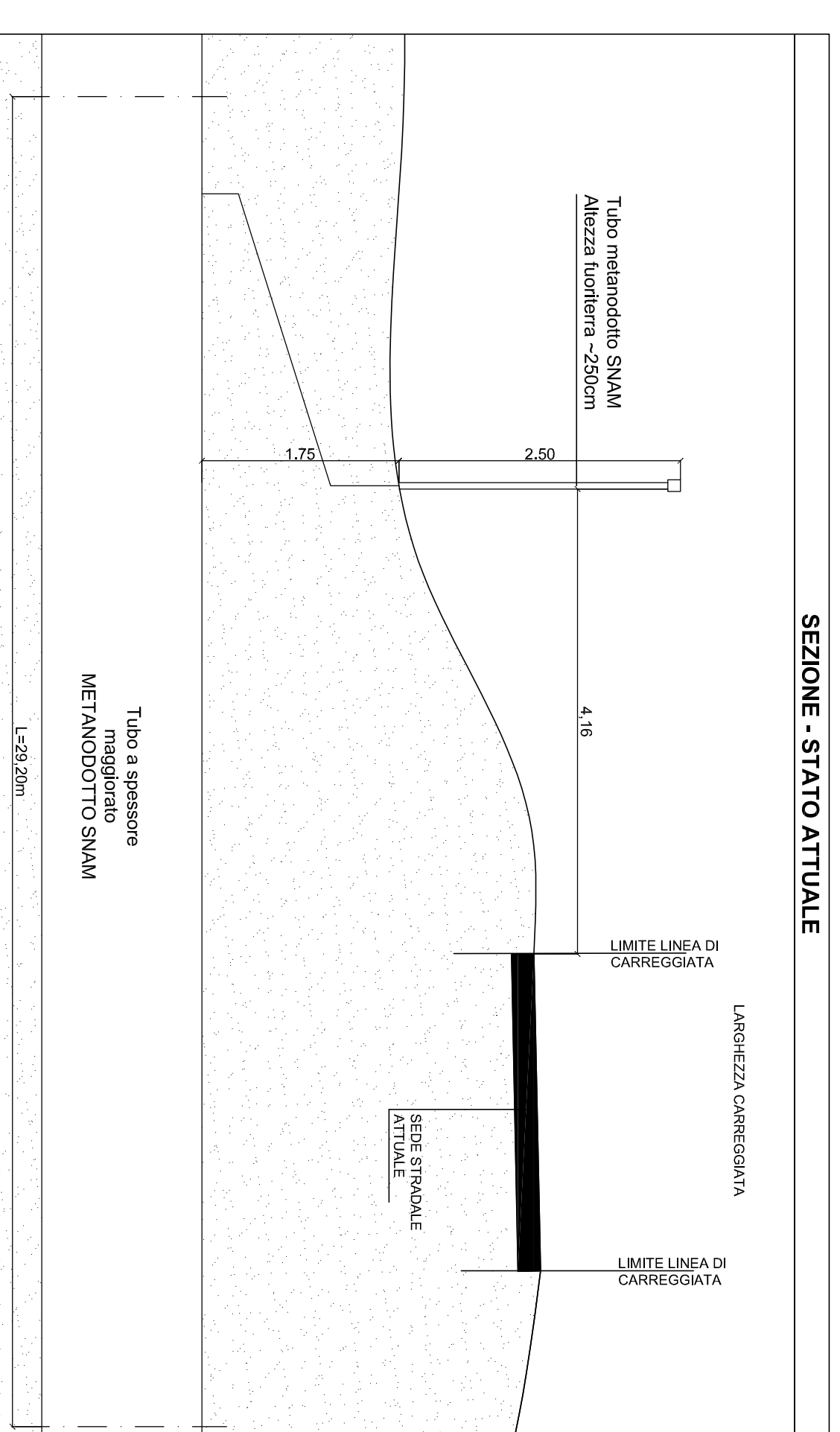
SEZIONE "1"



SEZIONE "2"



SEZIONE "SNAM"



<p>studio71 - STUDIO TECNICO ASSOCIATO - ING. FABRIZIO GAMBERONI - ING. FABIO BETTINELLI P.zza Garibaldi n.9 CREMA Tel. 0373 458020 e-mail: cerna@studio71.eu</p>		
<p>COMUNE DI DOVERA PROGETTO DEFINITIVO - ESECUTIVO LAVORI DI MESSA IN SICUREZZA ARGINI SPONDALE CON RETTIFICA E RIPRISTINO CARREGGIATA STRADALE E REALIZZAZIONE DI PERCORSO CICLABILE RONCADELLO-BOFFALORA D'ADDA</p>		
<p>TITOLO DELLA FASE</p>		
<p>SEZIONE "1", SEZIONE "2" E SEZIONE "SNAM"</p>		
PROGETTISTI	FASE N°	DATA
	3C	Luglio 2022
		SCALA
		1:50
<p>IL RESPONSABILE DEL PROCEDIMENTO</p>		<p>LA GIUNTA COMUNALE</p>

