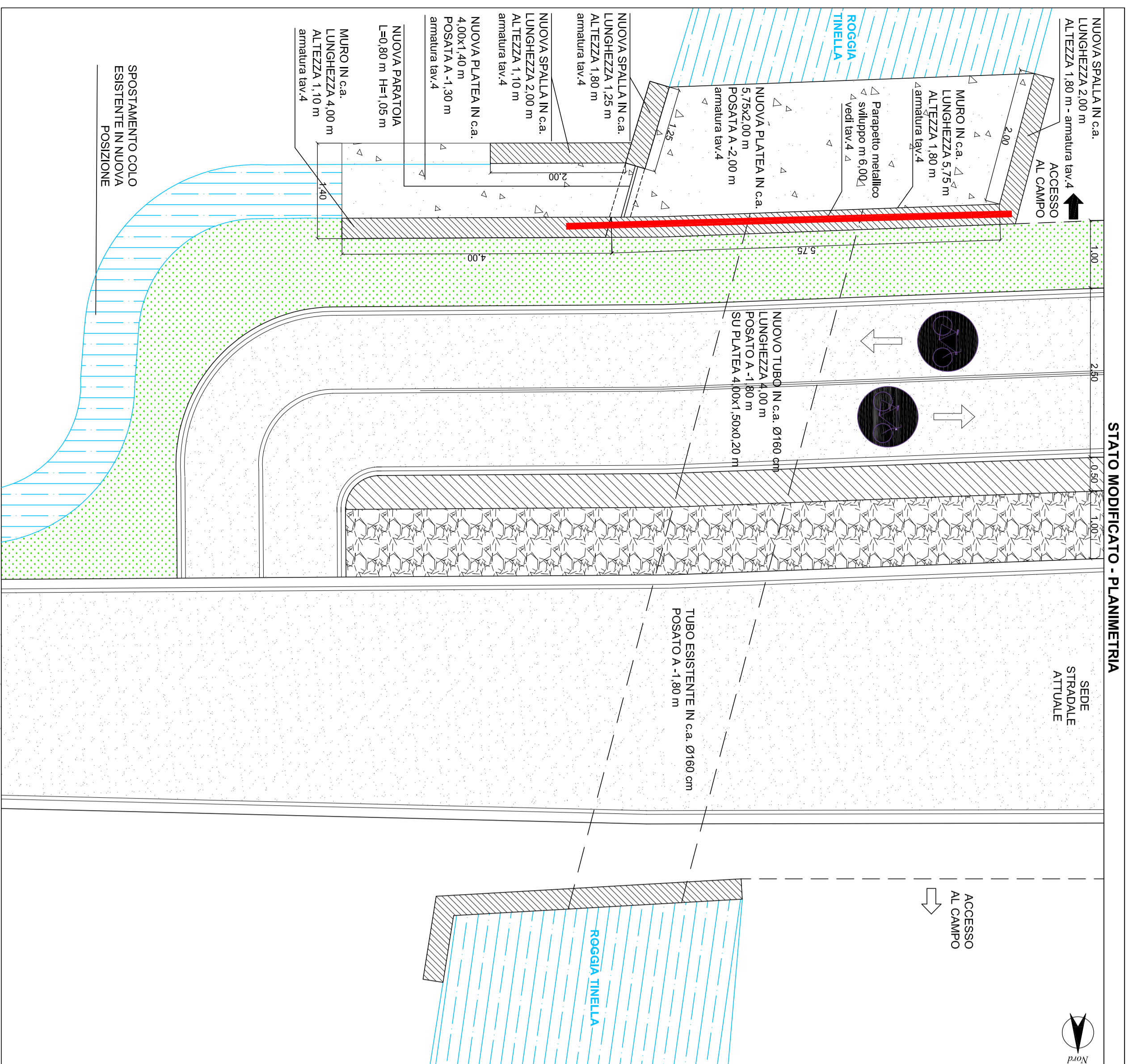
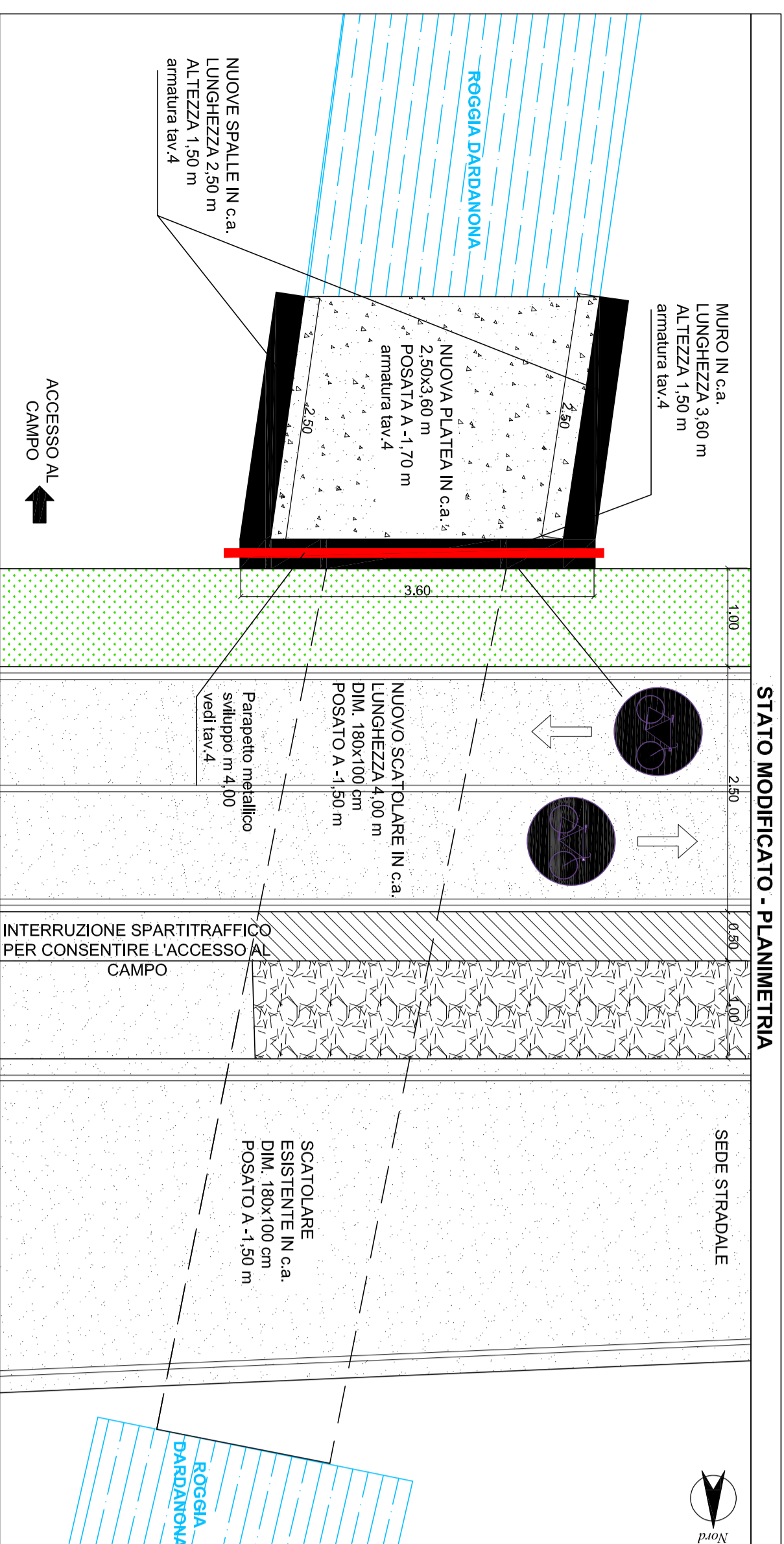


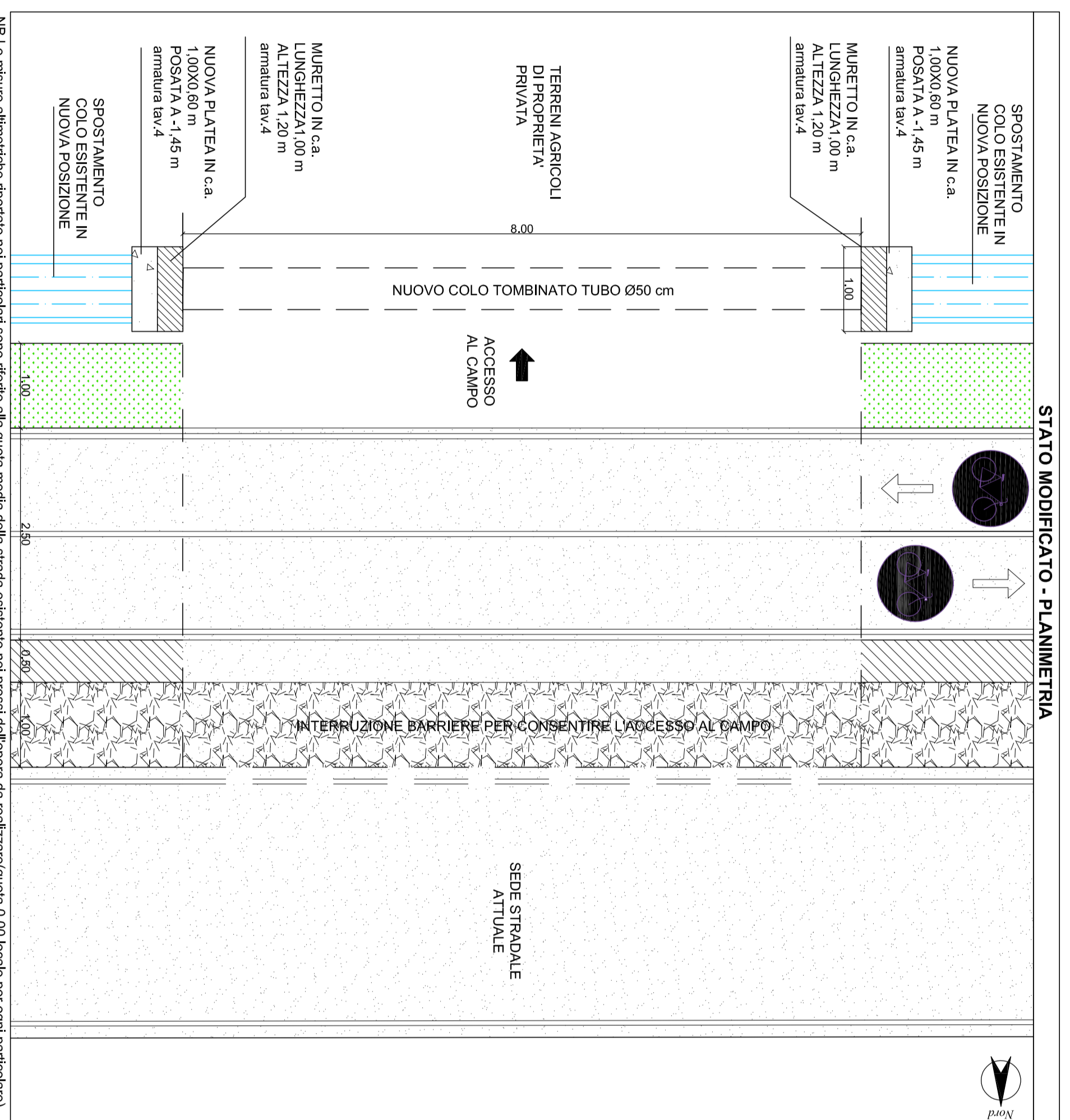
DETTAGLIO A - ROGGIA TINELLA



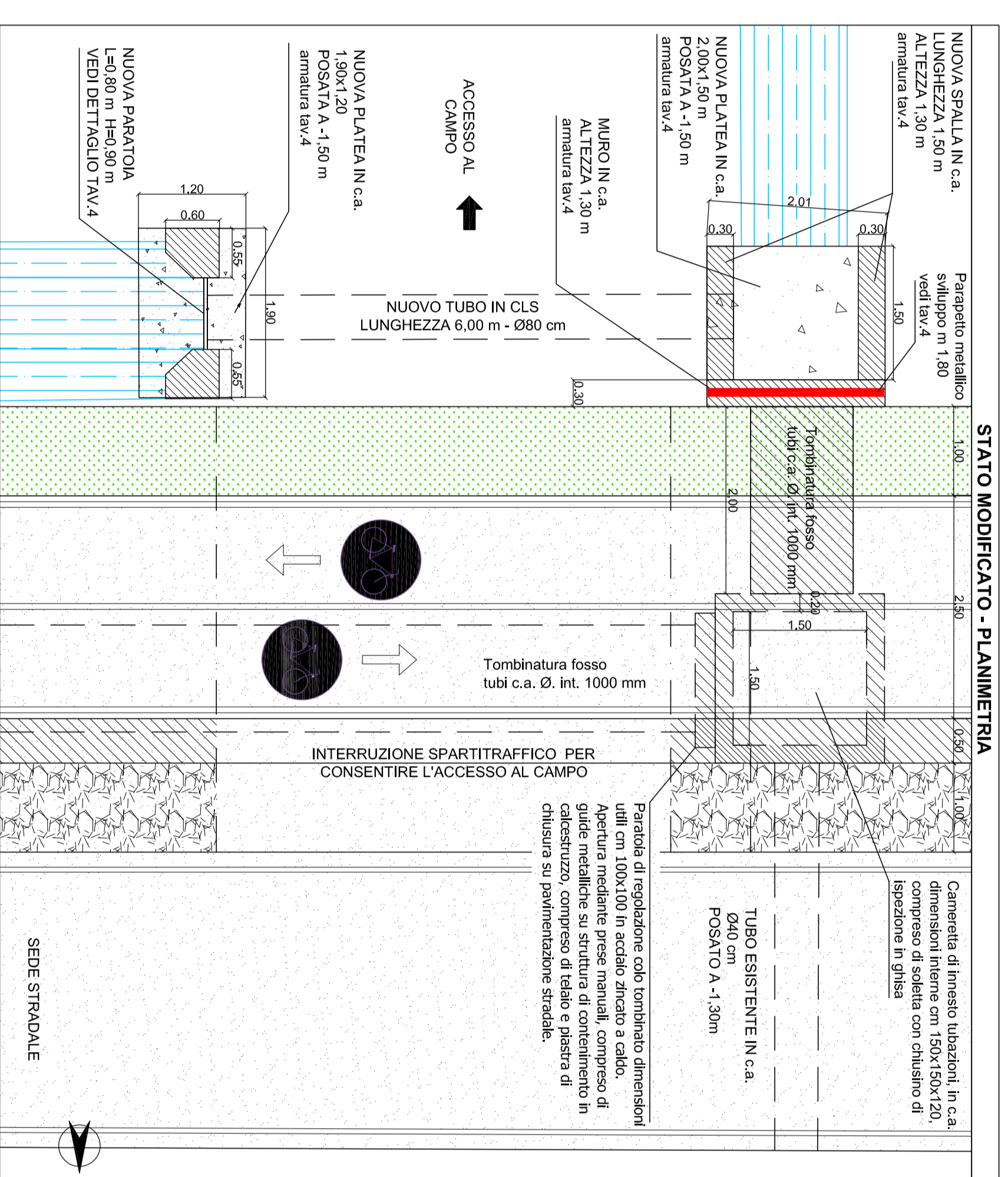
DETTAGLIO H - ROGGIA DARDANONA



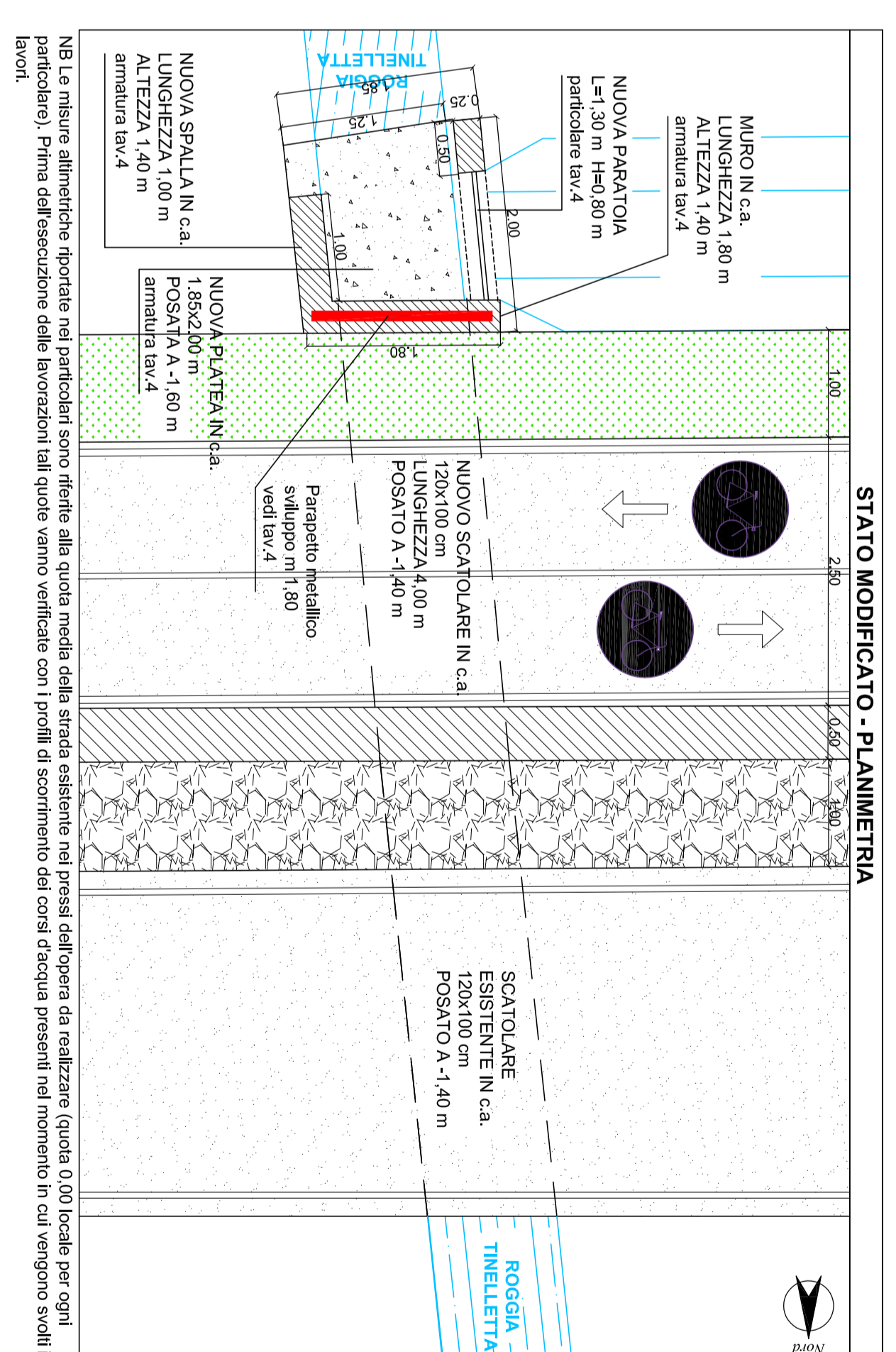
DETTAGLIO B



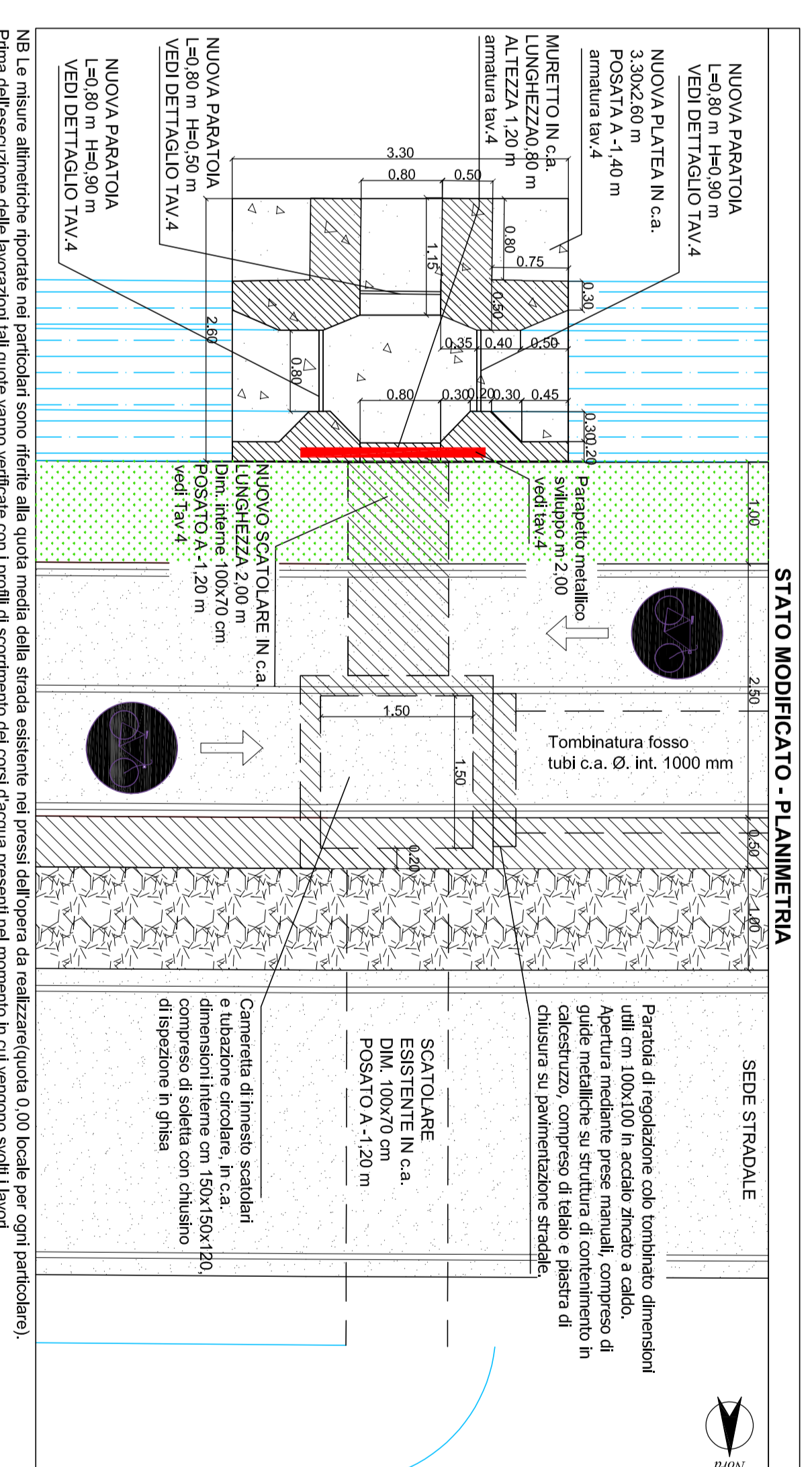
DETTAGLIO G



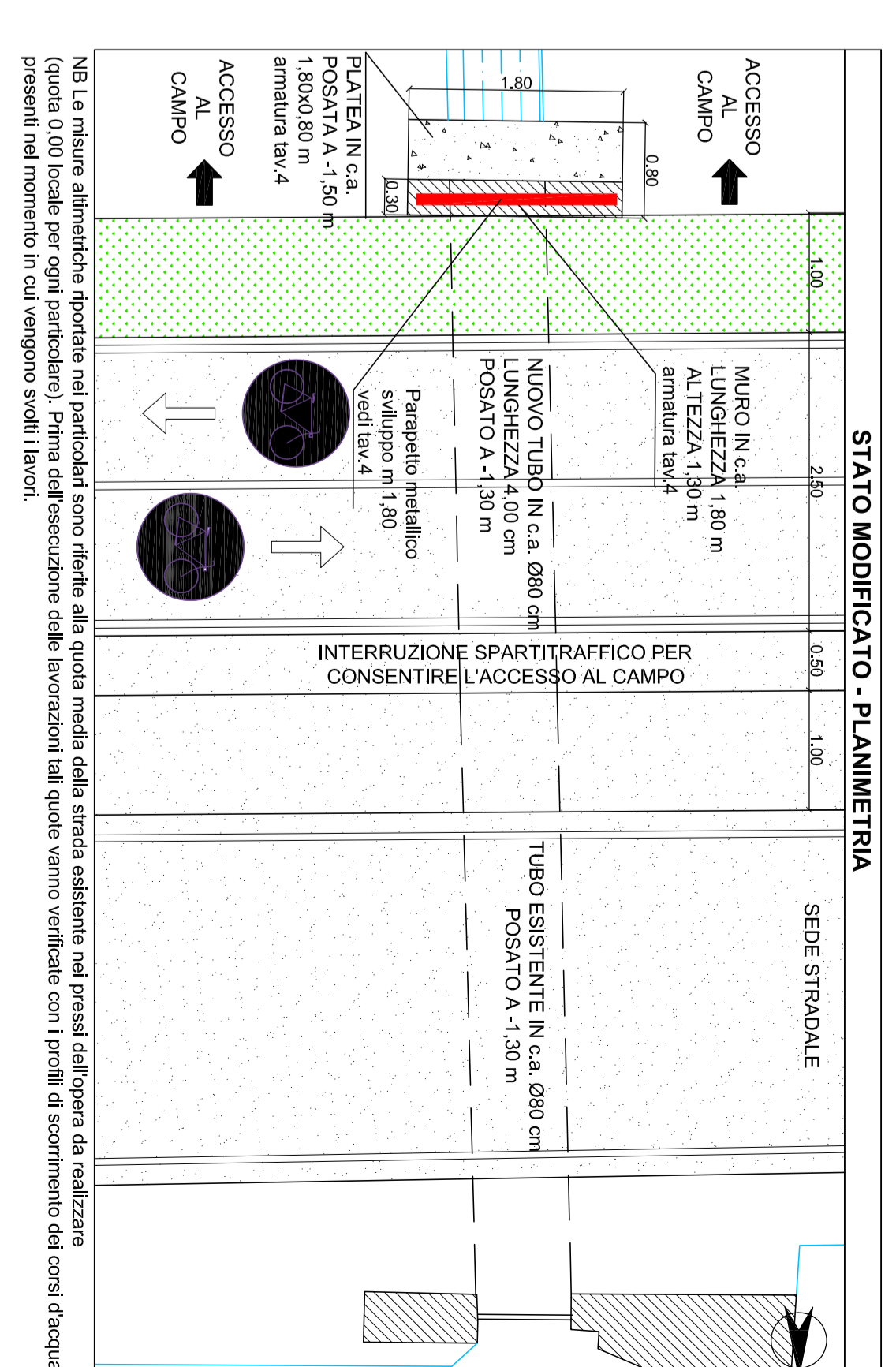
DETTAGLIO D - ROGGIA TINELLETTA



DETTAGLIO F

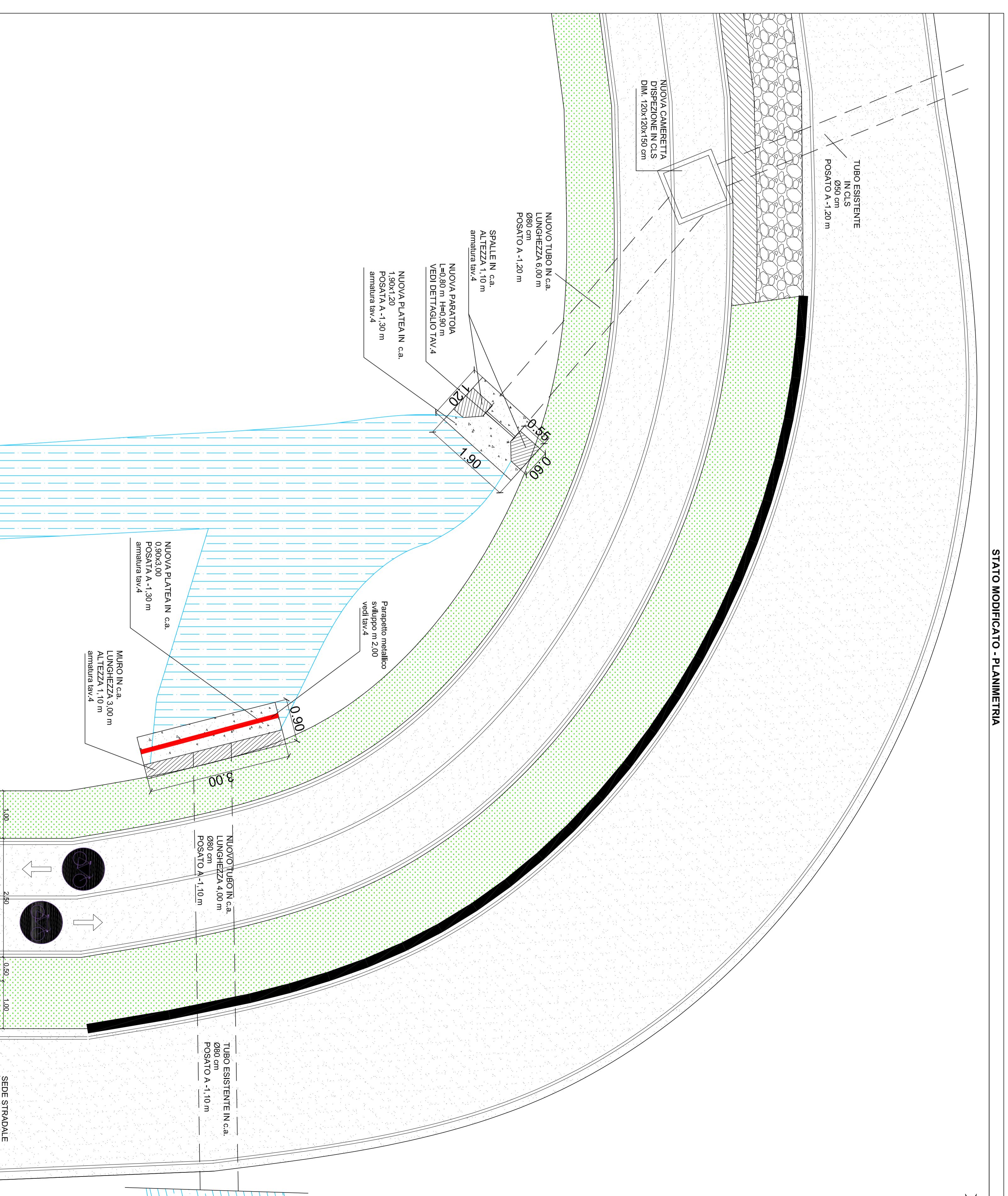


DETTAGLIO E

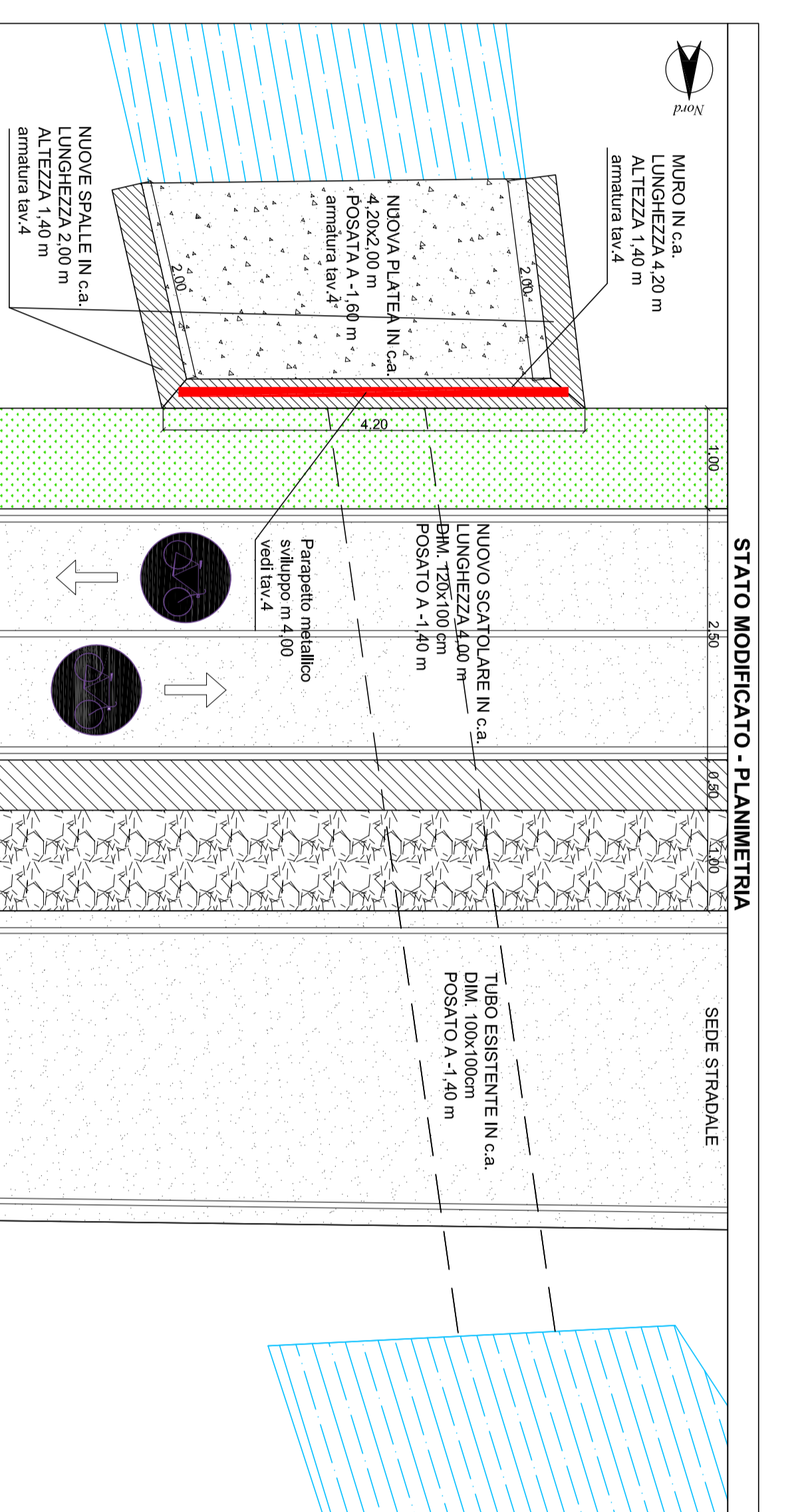


NB Le misure altimetriche riportate nei particolari sono riferite alla quota media della strada esistente nei pressi dell'opera da realizzarsi (quota 0,00 locale per ogni particolare). Prima dell'esecuzione delle lavorazioni tali quote vanno verificate con i profili di scorcio presenti nel momento in cui vengono svolti i lavori.

DETTAGLIO L



DETTAGLIO I



studio 71
- STUDIO TECNICO ASSOCIATO
Ing. FABRIZIO CARRERON - Ing. FABIO BETTINELLI
P.zza Garibaldi 1/A - CARRERA' 101 - 00187 ROMA - TEL. 06/4782671 - FAX 06/4782671/40

COMUNE DI DOVERA
PROGETTO DEFINITIVO - ESERCIZIO
LAVORI DI MANUTENZIONE E RISTRUTTURAZIONE STRADALE
CON RETTIFICA E RISTRUTTURAZIONE STRADALE
E REALIZZAZIONE DI PERCORSO CICLABILE
RIVOLTA DI DOVERA (TR) - PIAZZA GARIBOLDI 1/A

DETTAGLI COSTRUTTIVI

PROGETTISTI
TRACCA 3a
Luglio 2022
SCALA 1:50

LA GIUNTA COMUNALE
L'ESPRESSO DEL PROCESSIONAMENTO